

# Escalera Mecánica Duplex FEH

Metro - Aeropuerto - Público Masivo

Escalera para Alto Tráfico.

Equipo de última generación heredando la seguridad, fiabilidad y eficiencia.

Cumplimiento de la norma NCh 3344/1 permitiendo seguridad en su uso.

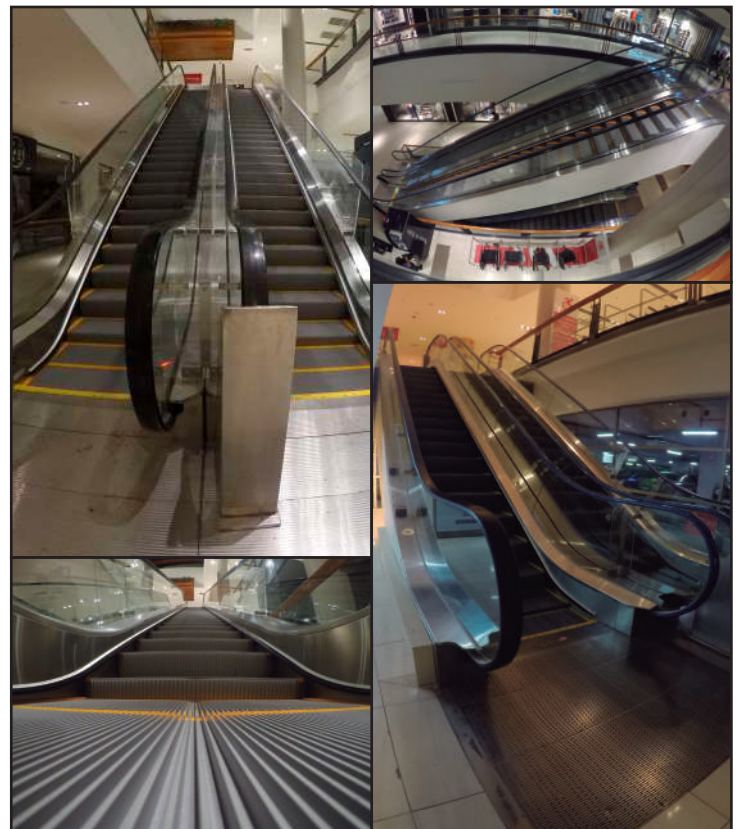


## Características Principales

- ✓ Ángulo de inclinación de 30° y 35°.
- ✓ Desnivel vertical de 2 a 12,5 m.
- ✓ Velocidad de 0,5 - 0,65 m/seg.
- ✓ Ancho útil de 600 mm, 800 mm y 1.000 mm.
- ✓ Alimentación de 3 fases, más tierra y neutro a 50 Hz..
- ✓ Instalación bajo techo o intemperie.
- ✓ Soporte de pasamanos de vidrio templado.
- ✓ Faldilla y perfil de pasamanos de acero inoxidable.
- ✓ Escalón de acero inoxidable o aluminio.
- ✓ Pisadera para piso de acero inoxidable o aluminio extruido.
- ✓ Botonera roja de paro de emergencia e interruptor ascendente y descendente.

## Características Opcionales

- ✓ Color de pasamanos y peldaños.
- ✓ Luz de tráfico, cepillo y faldilla.



Registro MINVU  
1° Categoría



NCh 2909  
Calidad de Gestión

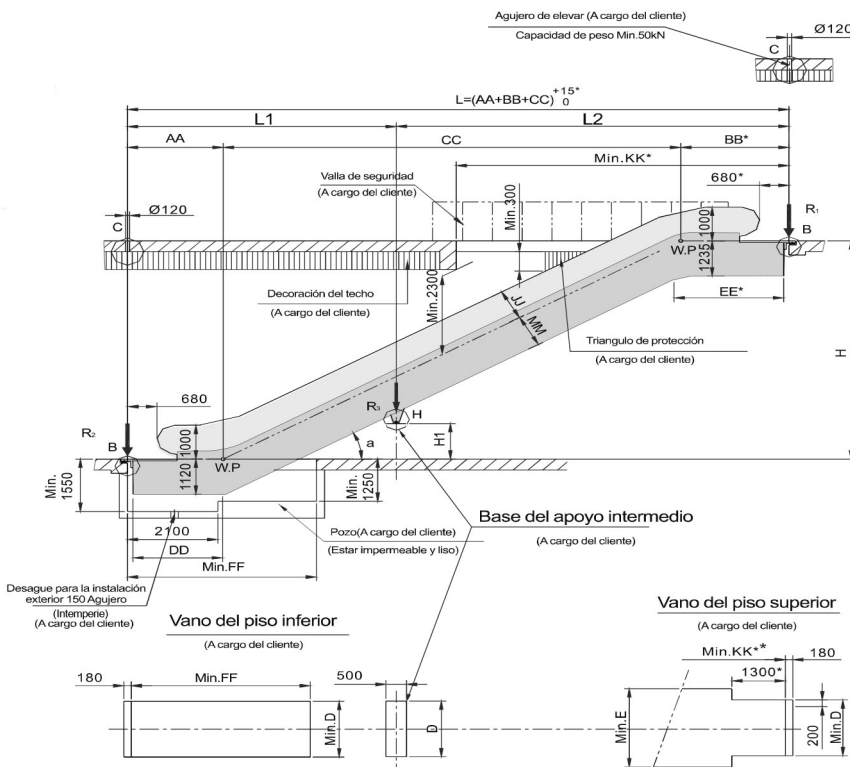


Regic  
Registro de Proveedores

## Especificaciones Técnicas de Escalera Mecánica Duplex FEH

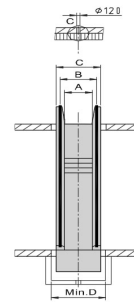
Dimensiones del Modelo

Tipo	a	Radio Superior [mm]	AA [mm]	BB [mm]	CC [mm]	DD [mm]	EE [mm]	FF [mm]	JJ [mm] Balaustrada Inclinada	JJ [mm] Balaustrada Inclinada	MM [mm]	KK [mm]
FES-302	30°	1500	2231	2598	H X 1.732	2370	2815	4530	870	870	1060	8000
FES-303-1	30°	1500	2631	2998	H X 1.732	2770	3215	4930	870	870	1060	8400
FES-352	35°	1500	2266	2682	H X 1.428	2505	2780	4420	850	850	1080	7200
FES-233	23,2°	2700	2898	3220	H X 2.333	2885	3730	5700	901	919	1040	10200
FES-234	23,2°	2700	3298	3620	H X 2.333	3285	4130	6100	901	919	1040	10600
FES-273	27,3°	2700	2945	3350	H X 1.938	3047	3613	5450	882	900	1060	8800
FES-274	27,3°	2700	3345	3750	H X 1.938	3447	4013	5850	882	900	1060	9200
FES-303-2	30°	2700	2863	3283	H X 1.732	3000	3500	5160	870	870	1060	8800
FES-304	30°	2700	3263	3683	H X 1.732	3900	3900	5560	870	870	1060	9220



Dimensiones Balaustrada Inclinada			
A	600	800	1000
B	910	1110	1310
C	1195	1395	1595
D	1270	1470	1670
E	1790	1990	2190

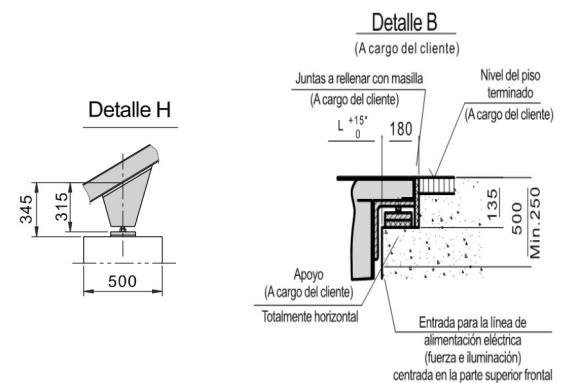
Dimensiones Balaustrada Vertical y Esbelta			
A	600	800	1000
B	837	1037	1273
C	1195	1395	1595
D	1270	1470	1670
E	1790	1990	2190



- A: Ancho de peldaño
- B: Distancia entre pasamanos
- C: Ancho total de escalera mecánica
- D: Dimensión del pozo
- E: Dimensión del pozo

A	Cargas de Apoyo (KN)	
	Sin apoyo intermedio	Con apoyo intermedio
600	R1 = 3.35 x L + 15.5	R1 = 3.35 x L2 + 11.5
	R2 = 3.35 x L + 10	R2 = 3.35 x L1 + 4.5
800	R1 = 3.7 x L + 17	R1 = 3.7 x L2 + 12
	R2 = 3.7 x L + 11	R2 = 3.7 x L1 + 4.7
1000	R1 = 4.15 x L + 18.5	R1 = 4.15 x L2 + 12.5
	R2 = 4.15 x L + 11.5	R2 = 4.15 x L1 + 4.9
		R3 = 4.15 x L + 4.5

Nota: L, L1, L2 es por metre



## Nota:

1. Sobre el nivel del mar. Si la escalera mecánica se va a instalar en la región 1000m sobre el nivel del mar, contáctese con SJEC
2. Si se encuentra las situaciones seguidas, las dimensiones con la marca \* tienen que ser extendidas por 500mm.
  - (1) Peldaño de 600mm. (2) Doble tracción. (3) VVVF y alimentación más de 11kw.
3. Se requiere un apoyo intermedio o un armazón reforzado si la longitud horizontal excede más de 15m.
4. Los requisitos de escaleras mecánicas está conforme con EN115. Si hay dudas, contacte a SJEC.