

## CARACTERISTICAS COMUNES

- Contactos de entrada de pasamano.
- Contactos de cadena para peldaño.
- Contactos para hundir peldaño.
- Monitor de fase.
- Protección de motor por sobre carga.
- Protección de motor por sobrecalentamiento.
- Contactos de peines.
- Protección de interclavamiento de mantenimiento.
- Alarma sonora.
- Monitor de velocidad con detección reversa electrónica.
- Cepillo antiestático de peldaño.
- Botonera de paro por emergencia.
- Vallas de peldaño reverso.
- Rueda antiestática de pasamanos.
- Contactos de soltar servicio de freno.
- Paro suave.
- Instalación bajo 1000 [m] (consultar).

## CARACTERISTICAS OPCIONALES

- Color de pasamano.
- Color de peldaño.
- Protección de sobrecarga.
- Demarcación de peldaño.
- Interface de fuego.
- Contactos secos para sistema remoto de monitoreo.
- Sistema lubricante automático.
- Sistema para calentar peines.
- Sistema de calentar armazón.
- Sistema de diagnóstico de fallos.
- Monitor de perder peldaño.
- Monitor de distancia de freno.
- Monitor de velocidad de pasamanos.
- Cepillo de faldillas.
- Control por variador de frecuencia.
- Accionamiento automático.
- Revestimiento exterior.
- Luz de tráfico.
- Luz de cepillo.
- Luz de faldillas (puntos led).
- Contacto de placa de bajada.
- Contacto de ruptura de pasamano.
- Contacto de impulso ascendente del peldaño.
- Contacto de flotador.
- Contacto de cadena de transmisión.
- Contacto de cable intersección.
- Contacto de faldillas.
- Iluminación de grieta de peldaño.

### Características de escaleras mecánicas tipo FES

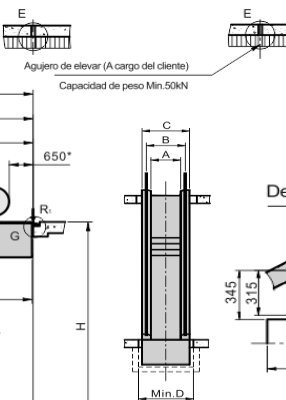
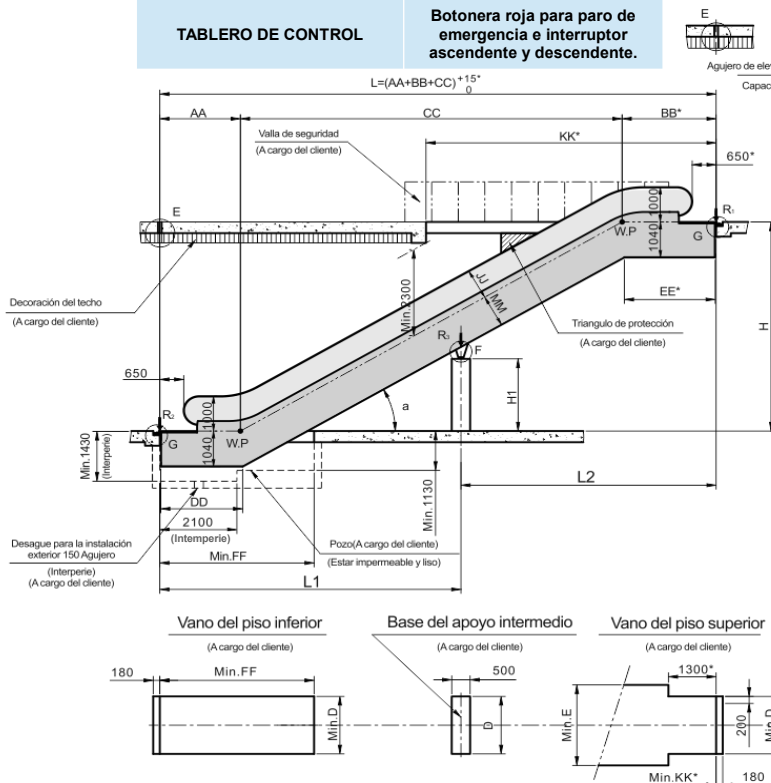
CARACTERISTICA	MODELO FES
INCLINACION	30° - 35°.
ANCHO UTIL	600 / 800 / 1000
VELOCIDAD [m/s]	0,5
ALIMENTACION	3 fases, mas tierra y neutro a 50Hz.
INSTALACION	Bajo techo o intemperie.
DESNIVEL VERTICAL [m]	2 – 7,5.
RELLENO SOPORTE DE PASAMANOS	Vidrio templado.
PERFIL RELLENO DE PASAMANOS	Acero inoxidable.
PASAMANOS	Negro.
FALDILLA	Acero inoxidable.
ESCALON	Acero inoxidable / aluminio de una sola pieza gris o negro.
PISADERA PARA PISO	Acero inoxidable / aluminio extruido.
TABLERO DE CONTROL	Botonera roja para paro de emergencia e interruptor ascendente y descendente.

### Dimensiones Balastrada [mm]

A	600	800	1000
B	837	1037	1237
C	1145	1345	1545
D	1200	1400	1600
E	1720	1920	2120

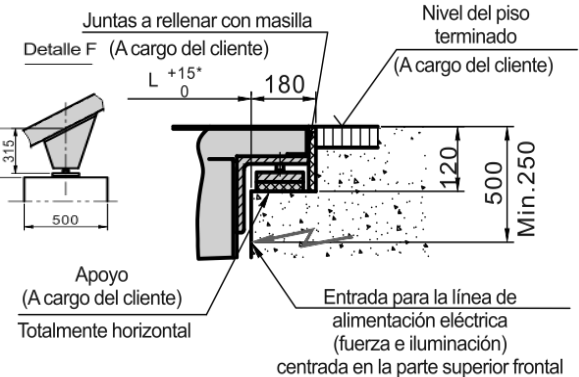
### CARGAS EN APOYOS [KN]

A	SIN APOYO INTERMEDIO	CON APOYO INTERMEDIO
600	R1=3,35 X L+15,5 R2=3,35 X L+10	R1=3,35 X L2+11,5 R2=3,35 X L1+4,5 R3=3,35 X L+3,5
800	R1=3,7 X L+17 R2=3,7 X L+11	R1=3,7 X L2+12 R2=3,7 X L1+4,7 R3=3,7 X L+4
1000	R1=4,15 X L+18,5 R2=4,15 X L+11,5	R1=4,15 X L2+12,5 R2=4,15 X L1+4,9 R3=4,15 X L+4,5



### Detalle G

(A cargo del cliente)



### Dimensiones del modelo

Tipo	a	AA [mm]	BB [mm]	CC [mm]	DD [mm]	EE [mm]	FF [mm]	JJ [mm]	KK [mm]	MM [mm]
FES-302	30°	2195	2449	HX1,732	2230	2355	4200	870	7800	960
FES-352	35°	2229	2510	HX1428	2385	2312	4000	850	7000	980
FES-303	30°	2595	2964	HX1732	2630	2870	4600	870	8300	960

DUPLEX se reserva el derecho de realizar cambios en los equipos sin previo aviso.

SI NO ENCUENTRA SU ASCENSOR EN EL CATALOGO CONSULTE CUALQUIER DUDA A NUESTROS VENDEDORES